

### Sbocchi professionali:

- Dipendente d'impresе di costruzioni
  - Dipendente di uffici tecnici pubblici e di pubbliche amministrazioni (catasto, genio civile, ecc.)
  - Attività di libero professionista
- Oppure:
- Accesso a qualsiasi Facoltà universitaria

### L'Istituto è dotato delle seguenti strutture:

- Biblioteca
- Laboratorio di Topografia
- Laboratorio di Costruzioni
- Laboratorio di Informatica
- Laboratorio CAD
- Laboratorio di Agraria
- Laboratorio di Fisica
- Laboratorio di Lingue
- Aula di Disegno
- Aula di Scienze naturali
- Palestra

### Attività previste nel POF 2007-2008

- Il quesito;
- Progetto Orientamento
- I giochi della Chimica;
- Progetto PET (Preliminary English Test)
- Progetto Scuole Aperte;
- Giochi sportivi studenteschi;
- Corso di scacchi.

La segreteria è aperta al pubblico il  
Lunedì — mercoledì — venerdì dalle 10.00  
alle 12.00 e il giovedì dalle 16.30 alle 17.30

### Documenti necessari per l'iscrizione

1. Diploma di Scuola Media originale
2. Autocertificazione
3. 2 fotografie formato tessera

Per ulteriori informazioni e chiarimenti rivolgersi a :

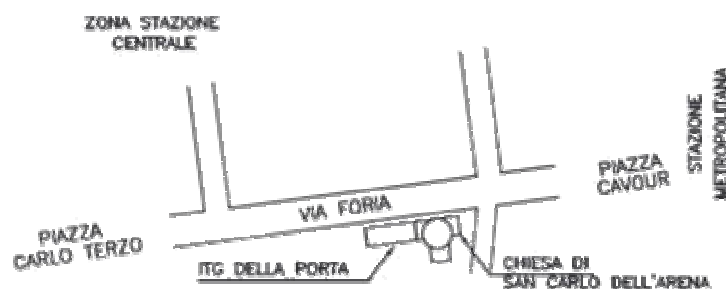
Prof.<sup>ssa</sup> : **Rosanna Esposito**

Prof.<sup>ssa</sup> : **Maria Rosaria Vaccaro**

Prof. : **Ciro Mauro**

DOVE CI TROVIAMO :

VIA FORIA N.65



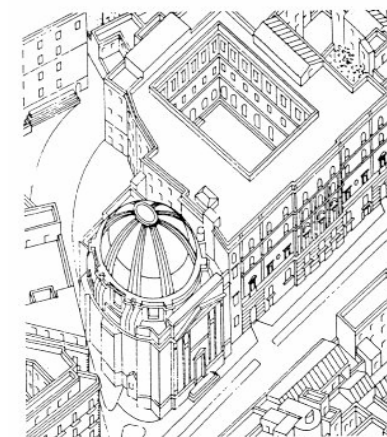
### Come arrivare da noi :

Autobus ANM  
47, 201, 182, 178 , 184,  
C64, C83, C68

Autolinee CTP M4,M5

METROPOLITANA LINEA 1  
METROPOLITANA LINEA 2

## I.T.G. G.B. DELLA PORTA



*“Qual è 'l geometra che tutto  
S'affige per misurar lo cerchio e...”*

*Paradiso Canto XXXIII Dante Alighieri*

### ISTITUTO TECNICO STATALE PER GEOMETRI

VIA FORIA, 65  
80137 NAPOLI

☎ 081/45.56.64-564.43.19/564.43.20

FAX  
081/44.47.39

✉ E-Mail : [segreteria@itgdellaporta.it](mailto:segreteria@itgdellaporta.it)

🌐 Web site : [www.itgdellaporta.it](http://www.itgdellaporta.it)

Laboratorio  
Multimediale

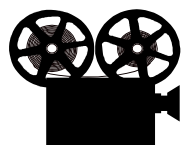


Attività di  
accoglienza ed  
orientamento

Attività integrata  
sul territorio



Attività sportive



Partecipazione  
Cineforum

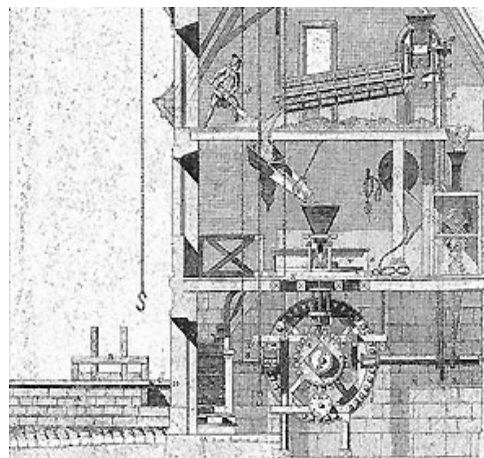
Assistenza  
allo studio



Viaggi e visite guidate

## DIPLOMA DI GEOMETRA

Il Della Porta è la più antica e consolidata istituzione nella regione per la formazione dei professionisti diplomati nel settore delle costruzioni: sorto nel 1862, per molti anni è stato l'unico istituto tecnico di Napoli.



### OBIETTIVI FORMATIVI

Il corso è finalizzato alla formazione di una figura professionale che sia in grado di :

- Saper progettare, trasformare e conservare semplici e ordinari manufatti civili, industriali nonché stradali
- Saper effettuare rilievi e rappresentazioni grafiche di terreni ed opere edili
- Saper effettuare stime e preventivi di lavori edili

## QUADRO ORARIO (CORSO DIURNO E SERALE)

MATERIE	I	II	III	IV	V
Religione/att. altern.	1	1	1	1	1
Italiano	5	5	3	3	3
Storia	2	2	2	2	2
Lingua straniera	3	3	-	-	-
Matematica	5	5	4	3	-
Fisica	2	2	3	-	-
Scienza nat.e Geografia	4	4	-	-	-
Chimica	2	3	2	-	-
Disegno Tecnico	4	4	-	-	-
Topografia	-	-	4	8	7
Tecnologia delle Costruzioni	-	-	2	4	3
Diritto	-	-	-	2	3
Costruzioni	-	-	4	4	7
Tecnologia rurale	-	-	4	-	-
Economia e contabilità	-	-	3	2	-
Estimo	-	-	-	2	5
Ed. Fisica	2	2	2	2	2
<b>totale</b>	<b>30</b>	<b>31</b>	<b>34</b>	<b>33</b>	<b>33</b>