

qual è l'geometra che tutto s'affiga per misurar le corchie, o...
Paradiso Canto XXXIII Dante

ISTITUTO TECNICO STATALE PER GEOMETRI



FONDI
STRUTTURALI
EUROPEI

pon
2007-2013



Ministero dell'Istruzione, dell'Università e della Ricerca
Dipartimento per la Programmazione
D.G. per gli Affari Internazionali - Ufficio IV
Programmazione e gestione dei fondi strutturali europei
e nazionali per lo sviluppo e la coesione sociale

COMPETENZE PER LO SVILUPPO (FSE)

obiettivo D1 REVIT AVANZATO

OBIETTIVO:

Il modulo è finalizzato a fornire ai docenti (architetti e ingegneri) le conoscenze avanzate d'informatica per l'uso del sistema di disegno assistito al computer in ambito tridimensionale col programma "Revit Autodesk".

Il Corso si presenta come prosecuzione e dunque avanzato, rispetto a quello di base già effettuato nella nostra sede, fornendo ulteriori strumenti ed indicazioni per la rappresentazione di elaborati di modellazione tridimensionale.

DURATA CORSO :

30 ORE

(ARTICOLATE IN 9 LEZIONI)

PERIODO:

SETTEMBRE /NOVEMBRE 2011

DESTINATARI:

Docenti istituti tecnici

N° MAX ISCRITTI :

30

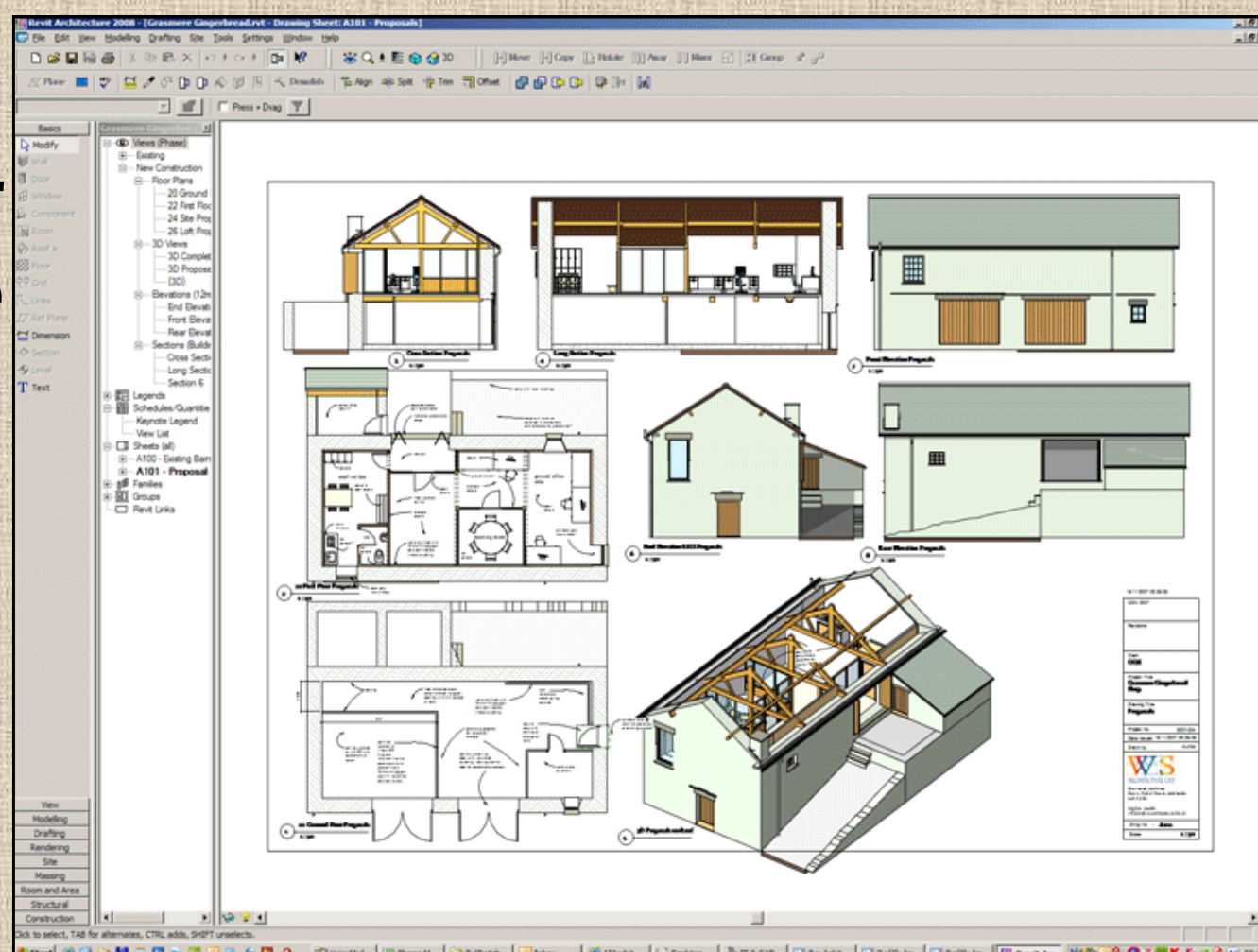
(SARANNO AMMESSI I PRIMI 30 PRENOTATI)

Tutor : prof. A. Cucinella

Esperto : Arch. Roberto di Maio

INFORMAZIONI:

- SEGRETERIA
- O SITO WEB/ www.itgdellaporta.it



Unione Europea
P.O.N. - "Competenze per lo Sviluppo" (FSE)
P.O.N. - Ambiente per l'apprendimento (FESR)
D.G. Occupazione, Affari Sociali e pari Opportunità
D.G. Politiche Regionali



Ministero dell'Istruzione, dell'Università e della Ricerca
Dipartimento per la Programmazione
D.G. per gli Affari Internazionali - Ufficio IV
Programmazione e gestione dei fondi strutturali europei
e nazionali per lo sviluppo e la coesione sociale