



2007 2013 Con L'Europa investiamo nel vostro futuro!

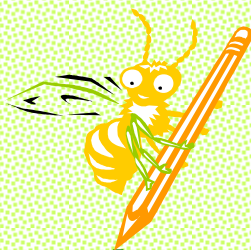
ITG G. B. Della Porta Napoli



qual è l'geometra che tutto s'effiga per misurar le cerebelle, o...

Paradiso Canto XXXIII Dante

ISTITUTO TECNICO STATALE PER GEOMETRI
"GIAMBATTISTA DELLA PORTA"
NAPOLI



Obiettivo/Azione C1 "non la scuola dei VOTI ma la scuola dei VUOTI DA RIEMPIRE"

OBIETTIVO:

Il corso si propone di affrontare in maniera innovativa le difficoltà in cui versano gran parte degli allievi dell'Istituto in ordine alle competenze linguistico-espressive. Attraverso un approccio laboratoriale ai testi e ai diversi linguaggi ci si propone, quindi, di sollecitare il protagonismo degli allievi, potenziandone la motivazione e la capacità comunicativa.

DURATA CORSO :

30 ORE

ARTICOLATE IN 10 LEZIONI

PERIODO:

ottobre/dicembre 2010

DESTINATARI:

Alunni del biennio

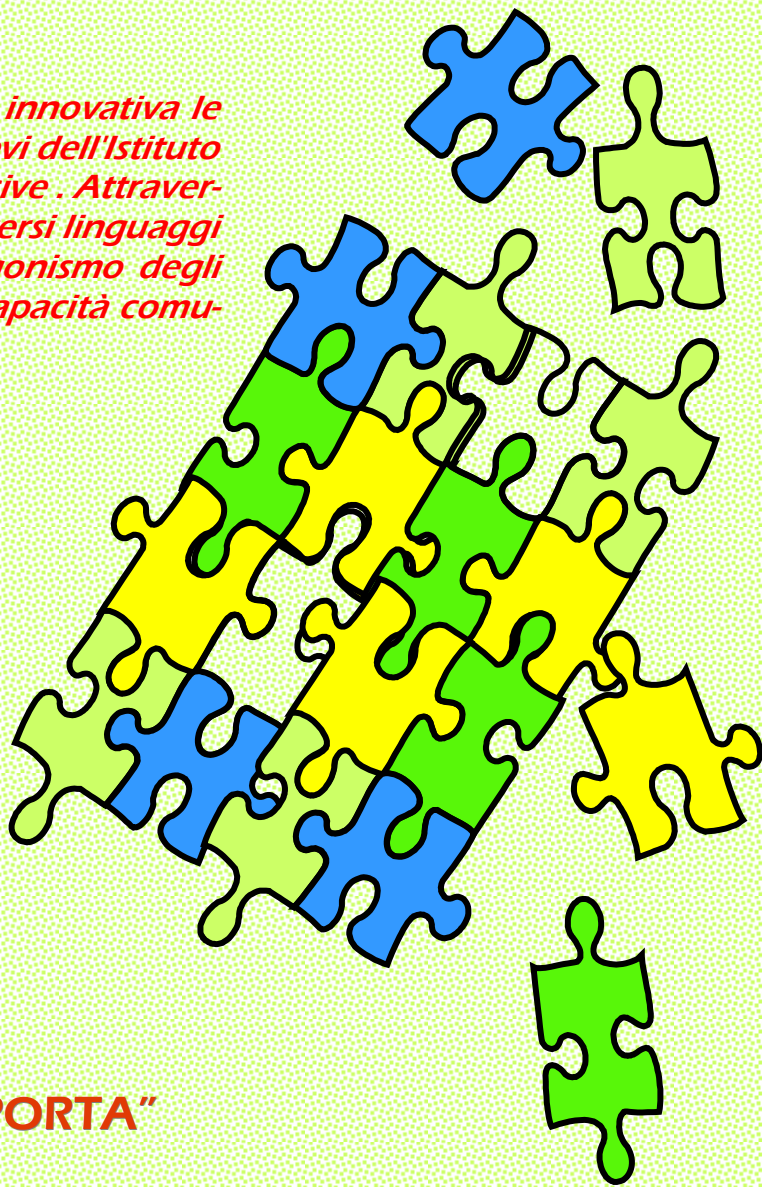
N° MAX ISCRITTI :

25

(SARANNO AMMESSI I PRIMI 25 PRENOTATI)

INFORMAZIONI: SEGRETERIA

O SITO WEB DELL' ITG "DELLA PORTA"



Unione Europea
P.O.N. - "Competenze per lo Sviluppo" (FSE)
P.O.N. - Ambiente per l'apprendimento (FESR)
D.G. Occupazione, Affari Sociali e pari Opportunità
D.G. Politiche Regionali



Ministero dell'Istruzione, dell'Università e della Ricerca
Dipartimento per la Programmazione
D.G. per gli Affari Internazionali - Ufficio IV
Programmazione e gestione dei fondi strutturali europei
e nazionali per lo sviluppo e la coesione sociale